

**FEDERAL
FINANCE**

Révélateur de valeurs

Une filiale du Crédit Mutuel Arkéa

RÉVÉLATEUR



CONFIANCE

Forte de la puissance du groupe bancaire auquel nous appartenons, et aussi de notre expérience avérée depuis plus de 30 ans, nous sommes reconnus pour notre gestion responsable et transparente. Pour nos partenaires et clients, c'est le gage d'une relation de confiance durable.

MAÎTRISE

La gestion d'actifs est le premier métier de Federal Finance et son cœur d'activité. Nos équipes ont développé des expertises dans lesquelles elles ont un réel savoir-faire (Investissement Responsable, Gestion collective, Gestion institutionnelle, Epargne entreprise, Gestion privée et Capital Investissement).

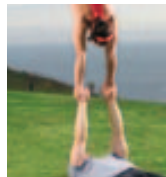
PERFORMANCE

La performance est, pour chacun de nos collaborateurs, un moteur et un engagement à fournir les meilleures prestations du marché. Cette performance, au service de l'ensemble de nos clients, se traduit également par la solidité de notre résultat financier.

DE VALEURS

4-5

LA GESTION D'ACTIFS, LE CŒUR
DE NOTRE MÉTIER DANS UN
GROUPE SOLIDE



10-11

UNE EXPERTISE :
LA GESTION
D'ACTIFS

6-7

LE DÉVELOPPEMENT DURABLE
AU CŒUR DES MÉTIERS
DE FEDERAL FINANCE



12-13

5 PÔLES DE GESTION
SPÉCIALISÉS

8-9

2 MÉTIERS :
LA GESTION DE PORTEFEUILLES
ET LA TENUE DE COMPTE



14-15

LES ÉQUIPES
COMMERCIALES

FILIALE D'UN
GROUPE SOLIDE



Federal Finance,
**LA GESTION
D'ACTIFS**

le cœur de notre métier
dans un groupe solide



FEDERAL FINANCE EST LE SPÉCIALISTE DES MÉTIERS DE LA GESTION D'ACTIFS AU SEIN DU CRÉDIT MUTUEL ARKÉA. UN GROUPE MUTUALISTE D'ENVERGURE NÉ DE L'UNION DES FÉDÉRATIONS DU CRÉDIT MUTUEL DE BRETAGNE, DU SUD-OUEST ET DU MASSIF CENTRAL.

1980

année de création de "CMB-Placements", devenue aujourd'hui Federal Finance.

31,1 milliards d'euros

d'encours gérés au 31 décembre 2010.

16^{ème} société française de gestion pour le montant total des encours gérés.

88 OPCVM

destinés aux investisseurs particuliers, institutionnels et à l'épargne salariale.

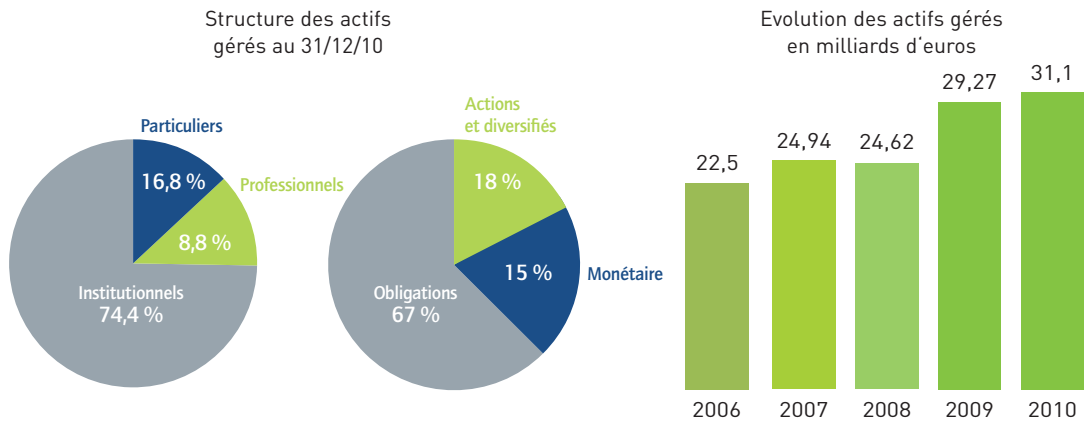
120 salariés

basés au siège de la société à Brest ou dans l'un des bureaux en France (Bordeaux, Paris, Rennes).

6350 entreprises

ont choisi Federal Finance pour leur épargne entreprise.

FEDERAL FINANCE : LA PERFORMANCE EN CHIFFRES

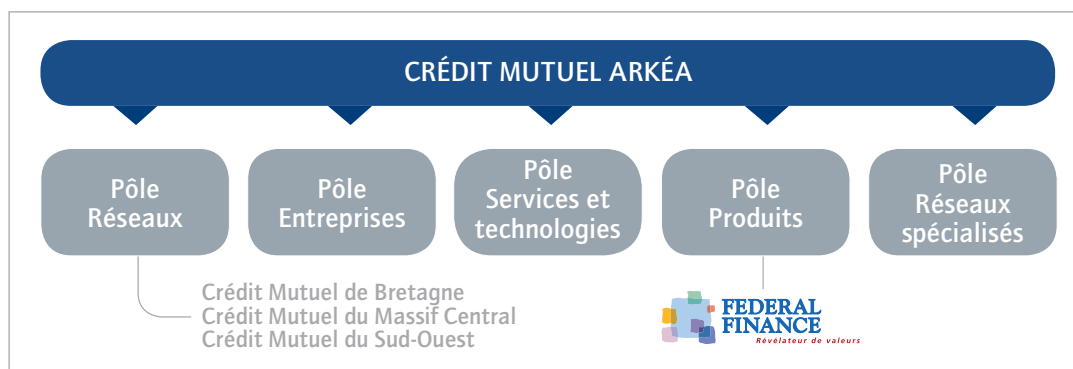


	2006	2007	2008	2009	2010
Chiffre d'affaires*	85,3 M€	98,7 M€	83,9 M€	79,8 M€	85,3 M€
PNB* (Produit Net Bancaire)	38 M€	42 M€	39 M€	44 M€	45 M€
Résultat net globalisé*	11,6 M€	14,1 M€	12,8 M€	13,4 M€	14 M€
Fonds propres moyens*	53,6 M€	57,2 M€	49,9 M€	61,3 M€	64,5 M€
Coefficient d'exploitation	51,3 %	47 %	51,7 %	48,9 %	50,2 %
Résultat net sur fonds propres	21,6 %	24,7 %	25,7 %	21,9 %	21,7 %

* en millions d'euros.

Federal Finance appartient à un groupe solide. Le Crédit Mutuel Arkéa compte aujourd'hui 3,2 millions de sociétaires et clients, plus de 8400 salariés et publie un total de bilan de l'ordre de 76,4 milliards d'euros et 4,4 milliards d'euros de fonds propres réglementaires. Bancassureur, fidèle à ses valeurs, le Crédit Mutuel Arkéa répond aux aspirations de ses clients en leur proposant des prestations à la hauteur de leurs exigences.

Au sein du groupe, Federal Finance est le spécialiste de gestion d'actifs pour compte de tiers. Avec un encours de près de 31,1 milliards d'euros au 31/12/2010, elle figure parmi les 16 premières sociétés de gestion au plan national.



LE DÉVELOPPEMENT

au cœur des métiers de Federal Finance



POUR FEDERAL FINANCE, LA SOLIDARITÉ, LE RESPECT DE L'HOMME ET DE L'ENVIRONNEMENT SONT LES CLÉS D'UNE PERFORMANCE DURABLE ET RESPONSABLE, CONVICTION CONCRÉTISÉE DÈS 2000 PAR LA CRÉATION DE FEDERAL ACTIONS ETHIQUES. NOTRE PHILOSOPHIE REPOSE SUR UNE IDÉE FORTE ET CONSTRUCTIVE : LES ENTREPRISES QUI INVESTISSENT AUJOURD'HUI SELON DES CRITÈRES DE DÉVELOPPEMENT DURABLE PRENNENT UNE LONGUEUR D'AVANCE SUR LA RÉGLEMENTATION, SUR LEURS CONCURRENTS ET, À TERME, DEVRAIENT CRÉER PLUS DE VALEURS POUR LEURS PARTIES PRENANTES.

L'INVESTISSEMENT RESPONSABLE :
LA GAMME "INITIATIVE RESPONSABLE" DE 4 FONDS
AUX UNIVERS D'INVESTISSEMENT DISTINCTS ET
COMPLÉMENTAIRES

DES OPCVM ACTIONS DE CONVICTIONS :

- **Federal Actions Ethiques** (créé en 2000) : ce fonds profite du dynamisme des petites et moyennes valeurs françaises respectueuses des personnes et de l'environnement.
- **Federal Europe ISR** (créé en 2002) : ce fonds bénéficie de la solidité et de la liquidité des grandes entreprises européennes ayant déjà intégré l'approche ISR dans leur gestion.
- **Planète Bleue** (créé en 2008) : ce fonds thématique "environnement" combine deux approches complémentaires. Ainsi, 70 % sont investis dans des valeurs technologiques "vertes", spécialisées dans les énergies renouvelables et l'efficacité énergétique, l'eau et la gestion des déchets. Les 30 % restants concernent de grandes capitalisations européennes, fortement impliquées dans le respect de l'environnement et parmi les mieux notées par l'agence Vigeo.

UN FONDS OBLIGATAIRE AVEC UNE APPROCHE ISR :

- **Federal Taux Variable IR** (créé en 2009) : ce fonds tire parti d'une remontée des taux et des niveaux de spreads attractifs en investissant principalement sur des obligations à taux variable. Ces investissements sont réalisés en 2 étapes : une sélection de titres basée sur un processus rigoureux d'analyse du risque crédit, puis l'application du filtre ISR développé par Federal Finance.

Dans la continuité de son offre produits, Federal Finance partage son expertise lors de conférences, de salons ou encore dans la presse. Federal Finance conseille en permanence ses clients institutionnels qui souhaitent investir dans des placements socialement responsables.



DURABLE

FEDERAL FINANCE ET LA FONDATION DE FRANCE

FONDATION
DE
FRANCE

Federal Finance s'est engagée fin 2006 dans un partenariat novateur avec la Fondation de France. Une collaboration qui vient naturellement conforter une démarche dynamique dans le domaine de l'investissement responsable. Chaque année, elle reverse une partie des frais de gestion perçus sur le fonds Federal Actions Ethiques pour soutenir des actions en faveur de l'environnement et de la solidarité. **Federal Finance s'implique dans le choix des projets soutenus et privilégie les actions au plus près de ses réseaux de distribution.**

LES ENGAGEMENTS ISR*

• Le FIR (Forum pour l'Investissement Responsable)

Federal Finance est signataire du FIR qui regroupe des personnes, physiques et morales, impliquées dans la promotion de l'ISR. Le FIR constitue un lieu de veille, d'approfondissement et de recherche dans ce domaine. A cet effet, le code de transparence, agréé par l'AFG et le FIR, apporte aux souscripteurs une information plus claire sur la gestion des fonds.

• Les PRI (Principles for Responsible Investment)



Signés par Federal Finance en 2009, ils visent à développer un ensemble de principes de bonne conduite tournés vers l'investissement responsable. Il s'agit d'une initiative du Secrétaire Général des Nations Unies, mise en place en 2005 pour l'Environnement Initiative Financière (UNEP FI) et le Pacte Mondial des Nations Unies.

• La commission ISR de l'AFG

Depuis juin 2009, Federal Finance siège au sein de la commission "Investissement socialement responsable" de l'AFG, l'association française de la gestion financière. L'occasion de confronter ses idées avec une vingtaine de sociétés de gestion. Parmi les actions : dialogue avec les associations et entreprises de place, appui au développement de l'ISR dans le cadre de l'épargne salariale et de l'épargne retraite, réflexion sur les nouveaux produits ISR...

EXERCICE DES DROITS DE VOTE

Le vote aux assemblées générales constitue un moyen de défense des intérêts à long terme des actionnaires et de nos souscripteurs. A ce titre, l'exercice des droits de vote fait pleinement partie du processus de gestion de Federal Finance. **L'occasion d'encourager les sociétés à respecter les meilleures pratiques en terme d'environnement, de pratiques sociales et de gouvernance.** Notamment d'inciter la présence des femmes au sein des conseils d'administration ou de surveillance. Par exemple, si aucune femme ne siège ou n'est candidate au conseil de la société, Federal Finance se laisse le droit de voter négativement l'ensemble des résolutions relatives à la nomination de nouveaux administrateurs. Bien entendu, l'indépendance et les qualités des candidats sont pris en compte dans l'orientation du vote.

Nos orientations de vote encouragent les entreprises à prendre en compte ces thématiques extra-financières et nous pensons que ces critères ont un impact, dans la durée, sur la valorisation des sociétés.

* Investissement Socialement Responsable

NOS DEUX
MÉTIER



2 MÉTIERS :

la gestion de portefeuilles
et la tenue de compte

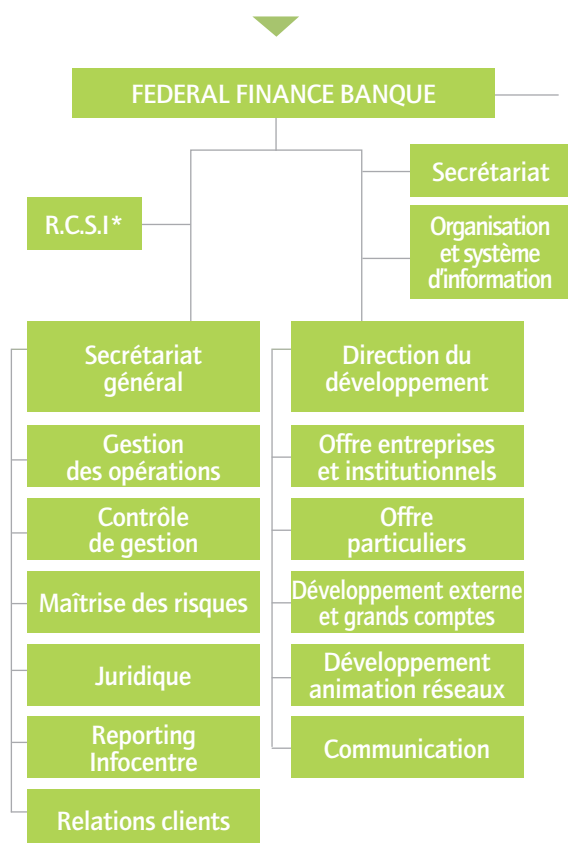


FEDERAL FINANCE EST LE NOM COMMERCIAL DES ENTITÉS FEDERAL FINANCE BANQUE ET FEDERAL FINANCE GESTION. DEUX STRUCTURES JURIDIQUES DISTINCTES POUR DEUX MÉTIERS.

A CHAQUE ENTITÉ SES MISSIONS :

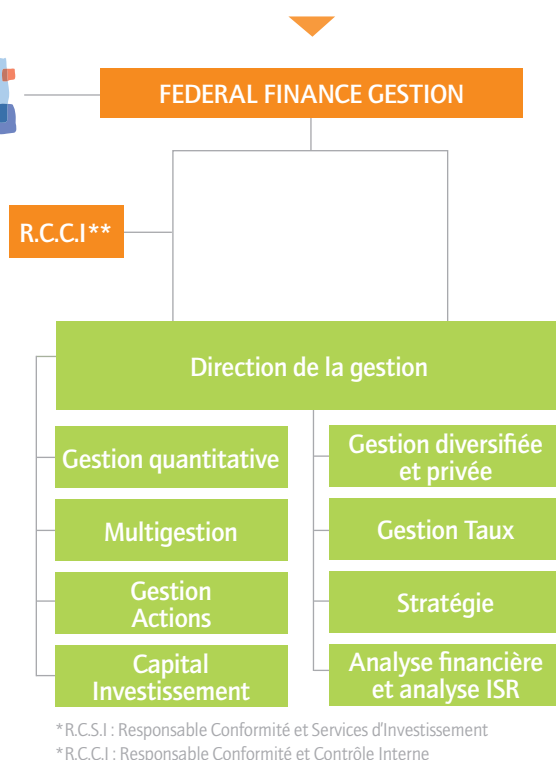
FEDERAL FINANCE BANQUE,

établissement bancaire, rassemble les fonctions supports notamment les activités commerciales et de développement, administratives et comptables ainsi que les fonctions juridiques et réglementaires.



FEDERAL FINANCE GESTION,

société de gestion agréée par l'Autorité des Marchés Financiers, concentre l'ensemble des activités de gestion financière.



Les deux sociétés sont dirigées par une équipe commune, menée par Christian Cadiou, Président des Conseils de Surveillance et Frédéric Laurent, Président des Directoires. Des instances aux pouvoirs différents : la direction et la gestion opérationnelles de l'entreprise sont en effet assurées par les Directoires tandis que les Conseils de Surveillance, constitués d'administrateurs du Crédit Mutuel, orientent la stratégie et la politique des sociétés, tout en veillant à l'application des processus de gestion et de contrôle.

Forte de cette gouvernance vertueuse où la vigilance est de rigueur, Federal Finance garantit au mieux les intérêts de l'ensemble de ses clients : les porteurs de parts de fonds communs de placement, les clients institutionnels ou privés dont les portefeuilles sont gérés sous mandat, mais aussi les entreprises et les salariés détenteurs d'un plan d'épargne salariale. Tous bénéficient de la solidité d'une politique de gestion rigoureuse alliant recherche de la performance et maîtrise du risque.

Afin de garantir une couverture complète et rigoureuse des risques susceptibles d'affecter la gestion et l'administration des portefeuilles, les contrôles des risques (le respect des limites et le contrôle des positions d'investissements notamment) s'effectuent à 3 niveaux :

- **NIVEAU 1**
Contrôles intégrés au process de gestion (Front Office, Reporting et Infocentre, Gestion des opérations, Maîtrise des risques).
- **NIVEAU 2**
Contrôles indépendants des équipes opérationnelles (R.C.S.I, R.C.C.I).
- **NIVEAU 3**
Contrôles indépendants de Federal Finance (contrôles externes).

UNE EXPERTISE:
LA GESTION D'ACTIFS

UNE EXPERTISE :

la gestion
d'actifs



2010



**LABEL
D'EXCELLENCE**

décerné par les
Dossiers de l'Épargne
pour le PEE Eparialis.



**LABEL
D'EXCELLENCE**

décerné par les
Dossiers de l'Épargne
pour le PEE
Federal Finance.



**2° CORBEILLE
LONG TERME**

décernée par Mieux
Vivre Votre Argent
pour les performances
sur 5 ans de
l'ensemble de la
gamme de FCP.



**TROPHÉE
D'ARGENT**

décerné par
Le Revenu pour
les performances
de la gamme
actions euros sur
3 ans.

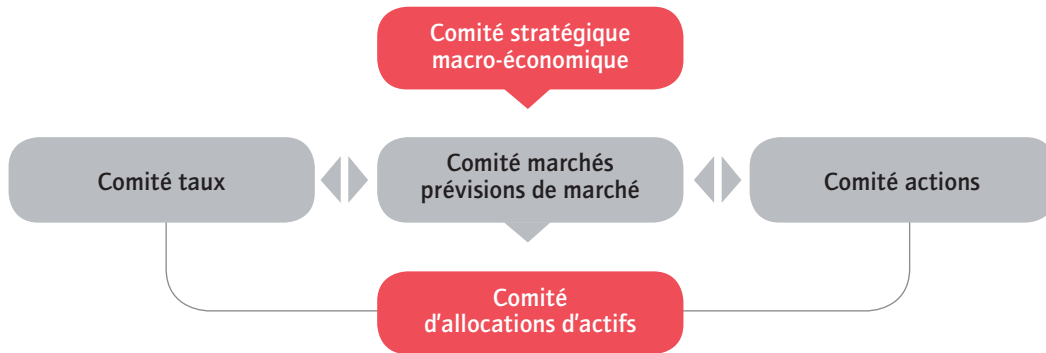


**LABEL
ISR NOVETHIC**

décerné par
Novethic aux
fonds Federal
Actions Ethiques,
Federal Europe ISR
et Federal Taux
Variable IR.



LA GESTION D'ACTIFS EST LE PREMIER MÉTIER DE FEDERAL FINANCE ET SON CŒUR D'ACTIVITÉ



LE PROCESS D'INVESTISSEMENT

Le Process Actif d'Investissement Stratégique (PAIS) organise et structure l'ensemble des travaux d'analyse et de gestion des équipes de Federal Finance.

Structuré au travers de comités mensuels, il vise à définir les grandes orientations de l'allocation d'actifs en fonction de l'évolution récente de l'environnement macro-économique, des marchés et des perspectives.

La stratégie aboutit à la rédaction d'un scénario économique central, autour duquel, sur différents horizons prédéterminés, sont construites les prévisions des marchés de taux, d'actions et de change.

L'allocation d'actifs est définie sur la base des vérifications et des conclusions des différents comités.

DES ÉQUIPES EN SOUTIEN

Les équipes Stratégie et Analyse Financière jouent un rôle essentiel dans le process d'investissement de Federal Finance.

Le stratégeste anime et organise la réflexion sur la situation économique et financière et s'attache à repérer les éléments susceptibles d'influencer la conjoncture et les marchés. Il propose des hypothèses d'évolution aux équipes de gestion avec qui, de façon collégiale, sont élaborées les prévisions économiques et de marché de Federal Finance. C'est l'approche macro-économique, dite "top-down".

Les analystes financiers assurent le suivi des valeurs et des secteurs d'activités et réalisent l'analyse financière de sociétés. Les gérants actions s'appuient sur les recherches de cette équipe, véritable force de proposition en matière d'investissements. En relation avec les gérants de portefeuilles monétaires et obligataires, nos experts effectuent l'analyse crédit d'émetteurs de dettes. Dans le cadre de l'exercice du droit de vote, ils étudient également les résolutions proposées lors des assemblées générales des sociétés. C'est l'approche micro-économique, dite "bottom-up".

2009



LABEL D'EXCELLENCE

décerné par les Dossiers de l'Épargne pour la gamme Épargne Salariale Epargis : PEE, PEI.



TROPHÉE DE BRONZE

décerné par Le Revenu pour la performance de la gamme actions sur 3 ans.



3^e CORBEILLES LONG TERME

décernée par Mieux Vivre Votre Argent pour les performances sur 5 ans de l'ensemble de la gamme de FCP.



8^e PLACE ALPHA LEAGUE

sur 260 sociétés de gestion. Un classement EuroPerformance-EDHEC qui mesure l'intensité d'alpha des sociétés de gestion (performance corrigée des risques réellement pris) pour l'ensemble de leur offre actions.



LABEL PERFORMANCE

décerné par Mieux Vivre Votre Argent dans la catégorie des fonds obligations de la zone euro Moyen Terme. Federal Trimestriel (P) figure parmi les meilleurs placements cités par le magazine.

5 PÔLES DE GESTION
SPÉCIALISÉS



PÔLES

de gestion spécialisés



FEDERAL FINANCE SE CONCENTRE SUR LES EXPERTISES DE GESTION DANS LESQUELLES SES ÉQUIPES APPORTENT UNE VÉRITABLE VALEUR AJOUTÉE ET DONC UNE RÉELLE CRÉDIBILITÉ. L'ORGANISATION (5 ÉQUIPES DE GESTION SPÉCIALISÉES ET 2 ÉQUIPES DÉDIÉES SELON LA NATURE DE CLIENTÈLE) LUI PERMET DE RÉPONDRE AVEC EFFICACITÉ ET FLEXIBILITÉ AUX DIFFÉRENTES PROBLÉMATIQUES DES CLIENTS, QU'IL S'AGISSE DE DISTRIBUTEURS, D'INVESTISSEURS PARTICULIERS, D'ENTREPRISES OU D'INSTITUTIONNELS.

1 GESTION ACTIONS

Grâce à une stabilité des effectifs dans le temps, l'équipe Gestion Actions de Federal Finance a su développer une connaissance véritablement pointue des entreprises européennes. Au cœur de la conception de la gestion active chez Federal Finance, la sélection de valeurs constitue une réelle source de valeur ajoutée. Elle repose sur une approche fondamentale axée sur quatre piliers essentiels : croissance, rentabilité, bilan et valorisation. Quel que soit le profil des fonds, les gérants mettent en place systématiquement une gestion de conviction. Avec des angles d'approche complémentaires, ils ont développé une gamme répondant aux attentes des clients (GARP, rendement, ISR, gestion flexible). Engagée depuis 2000 dans l'approche ISR, la Gestion Actions enrichit les principes déjà appliqués par une recherche interne accrue, et propose une gamme "Initiative Responsable" de qualité.

2 GESTION TAUX

L'équipe Gestion Taux gère plus de 20 milliards d'actifs dans le cadre de mandats institutionnels et des OPCVM. Elle est composée de gérants expérimentés qui, en fonction de leurs analyses de l'environnement macroéconomique et de l'évolution du marché des crédits, optimisent la constitution des portefeuilles pour atteindre les objectifs de performance recherchés. L'objectif de performance s'appuie sur une gestion active de la sensibilité des portefeuilles en fonction de l'évolution de la courbe des taux d'intérêt et d'un choix rigoureux de couples rendement/risque sur le marché des crédits. La gamme des OPCVM proposée comprend des fonds monétaires réguliers, monétaires dynamiques, obligataires "total return", des fonds d'obligations convertibles et un fond obligataire avec une approche ISR.

3 GESTION QUANTITATIVE

L'équipe gestion quantitative et ingénierie financière joue un rôle précurseur dans l'utilisation de nouvelles techniques de gestion.

A travers les FCP indiciels, elle cherche à répliquer la performance des indices actions internationaux, avec un plus : l'éligibilité PEA.

L'approche quantitative apporte un moteur de performance supplémentaire : les fonds indiciels "tiltés" et les fonds diversifiés offrent une participation aux actifs dits "risqués" avec une exposition actions amplifiée en période de hausse et allégée dans les phases de repli des marchés.

Autre volet d'expertise : la gestion quantitative gère des fonds structurés depuis 1988. Dans cette catégorie de fonds, son encours est supérieur à 2 milliards d'euros, répartis sur une cinquantaine de produits destinés à la fois à des clients institutionnels et particuliers. A raison de 4 à 5ancements de fonds à formule par an, Federal Finance se révèle un acteur de référence.

4 MULTIGESTION

La Multigestion permet d'associer, au sein de produits purs ou diversifiés, les meilleurs gestionnaires selon les classes d'actifs, les styles ou process de gestion. La décorrélation et la diversification doivent permettre de limiter le risque et de générer une performance supérieure aux indices de référence.

Pour construire un fonds de fonds, les gérants de Federal Finance recensent près de 16 000 OPCVM. Un premier tri quantitatif est réalisé en fonction des performances et du risque. Une analyse qualitative détaillée (entretiens particuliers avec toutes les sociétés de gestion retenues) permet ensuite de retenir une centaine de fonds. Le portefeuille final sera constitué de seulement 7 à 15 fonds ou SICAV répondant à nos exigences, dont les styles de gestion, les univers d'investissement et les perspectives d'évolution se complètent efficacement.

5 LE CAPITAL INVESTISSEMENT

Agréée par l'AMF depuis septembre 2008 pour exercer des activités de capital-investissement (Private Equity) en multigestion, Federal Finance propose à ses clients institutionnels et particuliers la possibilité d'investir sur le non coté, à travers la gestion de fonds de fonds de capital-investissement et la gestion de produits défiscalisants (FCPI/FIP/FCPR).

Federal Finance sélectionne les meilleures équipes par segment d'activité (capital-risque, capital-développement, mezzanine, leverage buy-out, situations spéciales/retournement), par secteur industriel, par zone géographique, par mode d'investissement (primaire et secondaire) et par millésime. Forte de son expertise en gestion pour compte de tiers et en multigestion, Federal Finance élabore des produits diversifiés qui tiennent compte des spécificités du capital-investissement. Des fonds conçus sur un processus de sélection rigoureux (qualité et cohésion des équipes de gestion, stratégie d'investissement et adéquation équipe/stratégie/marché cible, performances passées, procédures internes et reporting, éthique et transparence...).

UNE ORIENTATION CLIENT SUR-MESURE

L'ÉQUIPE DE GESTION DIVERSIFIÉE INSTITUTIONNELLE répond aux attentes et besoins spécifiques des investisseurs institutionnels et des entreprises. En charge des mandats et fonds institutionnels, cette équipe élabore la construction du portefeuille, l'allocation d'actifs, la gestion du risque et la relation technique avec le client, en adéquation avec les contraintes et les exigences des investisseurs institutionnels. En véritable expert, elle assure une coordination indispensable entre les interventions des gérants spécialisés sur les différentes classes d'actifs (actions, taux...). Enfin, elle informe et rend compte des décisions de gestion auprès des clients, en lien avec le responsable de la relation commerciale. Les gérants apportent également leur expertise aux entreprises dans le cadre de leur politique d'épargne salariale (gestion et suivi des FCPE).

L'ÉQUIPE DE GESTION PRIVÉE assure le suivi et la gestion active des portefeuilles confiés par une clientèle haut de gamme de particuliers. Ces portefeuilles sont gérés sous mandats en OPCVM et/ou en lignes directes et adaptés selon le cadre fiscal (comptes de titres, PEA ou contrats d'assurance-vie). Les gérants déterminent le choix d'allocation stratégique et tactique en tenant compte des contraintes patrimoniales et fiscales ainsi que des objectifs recherchés par le client. L'objectif de gestion est d'assurer une régularité de la performance sur le long terme tout en maîtrisant le risque.

A VOTRE ÉCOUTE,

notre équipe vous apporte
des réponses sur mesure.



EN ÉTROITE CONCERTATION AVEC LES ÉQUIPES DE GESTION, VOS INTERLOCUTEURS FEDERAL FINANCE SONT EN MESURE DE VOUS APPORTER TOUTES LES PRÉCISIONS QUE VOUS SOUHAITEZ SUR LES FONDS, LA STRATÉGIE DE GESTION, LES ARBITRAGES OPÉRÉS, LES SOCIÉTÉS OU LES OPCVM SÉLECTIONNÉS. VOUS ÊTES AINSI ASSURÉS DE BÉNÉFICIER À TOUT MOMENT DE L'INFORMATION LA PLUS PERTINENTE DANS LA PLUS PARFAITE TRANSPARENCE.

LES RESPONSABLES COMMERCIAUX

Ivana
KUDELA

Directrice
du Développement

02 98 00 32 57
ivana.kudela@federal-finance.fr

Christophe
ESTERLE

Responsable Marchés
Pros, Entreprises et Associations

02 98 00 28 46
christophe.esterle@federal-finance.fr

Patrice
MARCOU

Responsable
Développement
Animation réseaux

02 98 34 67 33
patrice.marcou@federal-finance.fr

Yann
COAT

Responsable
Développement Externe
et Grands Comptes

02 98 00 21 14
yann.coat@federal-finance.fr



PRINCIPAUX PARTENAIRES ET DISTRIBUTEURS



SERVICE RELATIONS CLIENTÈLE

N°Cristal 09 69 32 00 32
APPEL NON SURTAXE

GESTION D'ACTIFS

Fax. 02 98 00 28 59
contact@federal-finance.fr

ÉPARGNE ENTREPRISE

Fax. 02 98 34 68 50
epargne.salariale@federal-finance.fr

RETROUVEZ-NOUS SUR LE WEB :
www.federal-finance.fr

BUREAU DE PARIS

60-62 rue du Louvre
75002 PARIS

Jean-Christophe
GOURSAUD

Responsable Développement
Clientèle Institutionnelle

01 44 88 31 75
jean-christophe.goursaud
@federal-finance.fr

Etienne
LALUQUE

Responsable
Distribution Externe

01 44 88 31 61
etienne.laluque
@federal-finance.fr

BUREAU DE LA RÉGION SUD-OUEST/CENTRE

Avenue Antoine Becquerel
33608 PESSAC Cedex

Nathalie
TRAPY

Responsable de bureau

05 57 26 65 72 / 06 23 13 26 17
nathalie.trapy@federal-finance.fr

BUREAU DE LA RÉGION OUEST

30 boulevard de la Tour d'Auvergne
35000 RENNES

Fabrice
DRAVET

Responsable de bureau

02 99 85 98 65
fabrice.dravet@federal-finance.fr



▶ N°Cristal 09 69 32 00 32

APPEL NON SURTAXE

RETROUVEZ-NOUS SUR LE WEB :

www.federal-finance.fr



**FEDERAL
FINANCE**

Révéléateur de valeurs



PUBLICIS **ACTIV** - RCS Paris B 337 954 488 - Crédit photos: Getty, Sam Dignathis - 02 1774 - 09/2011